

ЛЕНИНСКИЙ ШАХТЕР

ОРГАН ЛЕНИНСК-КУЗНЕЦКОГО ГОРКОМА КПСС И ГОРОДСКОГО СОВЕТА
ДЕПУТАТОВ ТРУДЯЩИХСЯ КЕМЕРОВСКОЙ ОБЛАСТИ

Газета основана 1 октября 1930 г. ◆ № 68 (10168) ◆ Четверг, 8 апреля 1971 г. ◆ Цена 2 коп.



XXIV съезд КПСС

МОСКВА. С чувством высокой ответственности, требовательности к себе и товарищам обсуждали делегаты XXIV съезда партии отчетный доклад Центрального Комитета КПСС, с которым выступил Генеральный секретарь ЦК товарищ Л. И. Брежнев, отчетный доклад Центральной ревизионной комиссии КПСС.

Единодушное одобрение политической линии и практической деятельности Центрального Комитета КПСС, нашедшее отражение в постановлении XXIV съезда КПСС, с новой силой продемонстрировало единство партийных рядов, преданность делу коммунизма. Это постановление выражает горячую поддержку партий ленинского курса ЦК и его Политбюро.

Глубокий интерес в стране и за рубежом вызвало заключительное слово Генерального секретаря ЦК КПСС товарища Л. И. Брежнева.

6 апреля на очередном заседании делегаты перешли к рассмотрению третьего вопроса порядка дня съезда.

С докладом «Директивы XIX съезда КПСС по пятилетнему плану развития народного хозяйства СССР на

1971—1975 годы» выступил Председатель Совета Министров СССР тов. А. Н. Косыгин, горячо встреченный делегатами и гостями съезда.

Доклад был выслушан с большим вниманием и неоднократно прерывался аплодисментами.

Затем началось обсуждение доклада тов. А. Н. Косыгина. Девятый пятилетний план будет важным этапом в дальнейшем продвижении советского общества по пути к коммунизму, в строительстве его материально-технической базы, в укреплении экономической и оборонной мощи страны — сходятся во мнении делегаты.

Выступая с речами на съезде, ораторы с удовлетворением отмечают, что главная задача нынешней пятилетки, как это сформулировано в докладе А. Н. Косыгина, состоит в том, чтобы обеспечить значительный подъем материального и культурного уровня жизни народа на основе высоких темпов развития социалистического производства, повышения его эффективности, научно-технического прогресса и ускорения роста производительности труда.

В нынешней пятилетке бу-

дет сделан еще больший поворот народного хозяйства к повышению благосостояния народа, к улучшению условий его труда и быта. Произойдет дальнейшее усиление интенсификации общественного производства и повышение его эффективности на основе существенного ускорения научно-технического прогресса.

В девятом пятилетии будет

сделан крупный шаг по пути реализации достижений научно-технической революции, которая открывает возможности радикального преобразования методов производства, создания принципиально новых высокопроизводительных орудий труда, прогрессивных материалов, вызывает к жизни новые отрасли, обеспечивает невиданные ранее возможности повышения эффективности всей производственной деятельности.

В прениях по докладу тов. А. Н. Косыгина выступил Председатель Совета Министров УССР тов. В. В. Щербичий. Он сказал, что разработанная под руководством Центрального Комитета партии научно обоснованная программа дальнейшего развития экономики страны и существенного повышения жизненного уровня народа нашла повсеместно полное одобрение и поддержку. Важной особенностью проекта Директив является то, что в нем предусмотрено планомерное и пропорциональное развитие народного хозяйства всех союзных республик.

— Новая пятилетка открывает широкие перспективы и перед Украиной, — заявил оратор. — Предусматриваются высокие темпы роста про-

мышленного и сельскохозяйственного производства, производительности труда, намечена обширная программа капитального строительства. В республике сейчас разрабатываются конкретные мероприятия с таким расчетом, чтобы уже в первом году пятилетки создать необходимые предпосылки для выполнения пятилетнего плана.

От имени делегатов Коммунистической партии Украины тов. В. В. Щербичий внес предложение утвердить проект Директив XXIV съезда КПСС по пятилетнему плану развития народного хозяйства СССР на 1971—1975 годы.

В обсуждении доклада приняли участие шифровщик ленинградского Кировского завода тов. Е. И. Лебедев, первый секретарь Саратовского обкома КПСС тов. А. И. Шibaев и другие.

— Новая пятилетка, — заявил первый секретарь Саратовского обкома партии тов. А. И. Шibaев, — является важным шагом в развитии всех отраслей народного хозяйства области. Достаточно сказать, что только прирост промышленной продукции будет превышать весь выпуск ее в 1960 году.

Тов. А. И. Шibaев отметил, что без прочной сельскохозяйственной базы невозможно никакое хозяйственное строительство. Он подробно остановился на задачах колхозов и совхозов области в новой пятилетке.

На съезде продолжают выступать представители братских партий. Ораторы отмечают ту большую роль, которую играет КПСС в сплочении рядов международного коммунистического движения, в борьбе за мир и светлое будущее человечества против сил империализма и реакции.

7 апреля XXIV съезд КПСС продолжал работу.

Единство и сплоченность

Зарубежная печать продолжает широко комментировать работу XXIV съезда КПСС.

Большое внимание привлекло заключительное слово Генерального секретаря ЦК КПСС Л. И. Брежнева; широко излагается и комментируется доклад о Директивах XXIV съезда КПСС по девятому пятилетнему плану развития народного хозяйства СССР на 1971—1975 годы, с которым выступил Председатель Совета Министров СССР А. Н. Косыгин.

Все венгерские газеты опубликовали заключительное слово Л. И. Брежнева. «Непсабадшаг» печатает его под заголовком «В КПСС господствуют единство и сплоченность». Широкая программа мира, намеченная в докладе Л. И. Брежнева, пишет «Эшти хирлап», означает непоколебимое продолжение ленинских традиций КПСС, верность политической линии, сложившейся после XX съезда КПСС.

Агентство Франс Пресс распространило сообщение об основных положениях доклада А. Н. Косыгина о Директивах XXIV съезда КПСС по девятому пятилетнему плану развития народного хозяйства СССР на 1971—1975 годы. Выделяются его слова о том, что главная задача девятой пятилетки состоит в том, чтобы обеспечить значительный подъем материального и культурного уровня жизни народа.

Западногерманское агентство ДПА подробно излагает положения доклада А. Н. Косыгина, приводя те места, где говорится об итогах выполнения восьмого пятилетнего плана, и о том, что были успешно решены политические и основные социально-экономические задачи, намеченные XXIII съездом КПСС. (ТАСС).

ИЗУЧАЮТ материалы съезда

На второй день после открытия XXIV съезда на шахте «Комсомолец» уже оживленно обсуждался доклад Генерального секретаря ЦК КПСС Леонида Ильича Брежнева. Состоялись митинги. Как только доклад появился в печати, началось его изучение.

Донести материалы съезда до каждого трудящегося предприятия — одна из первоочередных задач парткома шахты. С этой целью на всех участках и в цехах назначены ответственные за проведение бесед. Заведены специальные тетради. В них делается отметка о присутствии на беседе, указывается тема.

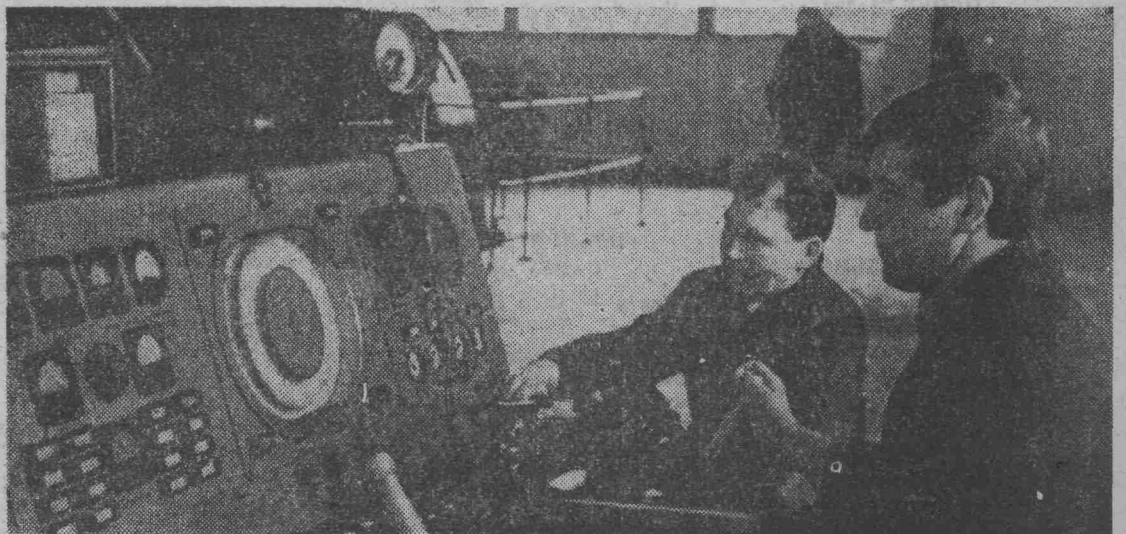
Участок № 8. 6 апреля на втором наряде здесь беседу по материалам съезда провел

горный мастер Геинадий Федорович Захаров. Он ознакомил присутствующих с содержанием первого раздела доклада Брежнева «Международное положение СССР. Внешнеполитическая деятельность КПСС».

Беседы состоялись и на других участках. Всюду глубокий интерес к материалам съезда.

Пропагандисты шахты также готовят первые занятия по материалам съезда. То и дело они заходят в партком к секретарю Ивану Ивановичу Сафонову. Сколько будет занятий, есть ли разработки, в каких формах учебы будут изучаться материалы съезда — эти и другие вопросы интересуют их.

А. ГУДЯВ.



Что ни день, то 1000—1500 тонн угля сверх плана — с такими результатами работает сейчас коллектив горняков шахты имени С. М. Кирова.

Новый скиповый подъем под высокой нагрузкой. Машинисты подъема Борис Шагалов,

Михаил Показеев, Вениамин Худяков и Дмитрий Ворожищев поднимают в смену до 260 скипов емкостью в 13,5 тонны.

На снимке: Б. Шагвалев и Д. Ворожищев на рабочем месте.

А. ВОСТРИКОВА.

Избирательные округа по выборам в городской Совет

ИЗБИРАТЕЛЬНЫЙ ОКРУГ № 271

Центр — школа № 25

В округ входят: улицы Кирова, Кожедуба №№ 29, 31, 33, 35, Маресьева с № 2 по № 52, Радищева с № 1 по № 51 и с № 2 по № 74.

ИЗБИРАТЕЛЬНЫЙ ОКРУГ № 272

Центр — школа № 25

В округ входят: улицы Кожедуба с № 34 по № 56, Мирная, Штрехова.

ИЗБИРАТЕЛЬНЫЙ ОКРУГ № 273

Центр — школа № 25

В округ входят: улицы Альпийская с № 29 по № 39, Дзержинского.

ИЗБИРАТЕЛЬНЫЙ ОКРУГ № 274

Центр — школа № 25

В округ входят: улицы Альпийская с № 36 по № 52, Менжинского с № 11 по № 21.

ИЗБИРАТЕЛЬНЫЙ ОКРУГ № 275

Центр — комбинат шахты им. 7 ноября

В округ входят: улицы Абая, Альпинистов, Карамзина №№ 3, 5, Некрасова с № 3 по № 23, Бкеанская, Пархоменко; переулок Пархоменко.

ИЗБИРАТЕЛЬНЫЙ ОКРУГ № 276

Центр — комбинат шахты им. 7 ноября

В округ входят: улицы Кожедуба с № 3 по № 19, Транспортная с № 3 по № 17; переулок Кожедуба.

ИЗБИРАТЕЛЬНЫЙ ОКРУГ № 277

Центр — комбинат шахты им. 7 ноября

В округ входят: улицы Выборная, Миколая с № 10а по № 44, Кожедуба с № 2 по № 16, Талалихина.

ИЗБИРАТЕЛЬНЫЙ ОКРУГ № 278

Центр — комбинат шахты им. 7 ноября

В округ входят: улицы Вахрушева с № 3 по № 17 и с № 2 по № 18, Жданова с № 1 по № 11 и с № 2 по № 16, Менжинского с № 6 по № 12, Миколая с № 1 по № 21.

ИЗБИРАТЕЛЬНЫЙ ОКРУГ № 279

Центр — комбинат шахты им. 7 ноября

В округ входят: улицы Вахрушева с № 19 и № 20 до конца, Жданова с № 13 и № 18 до конца, Миколая с № 23 по № 45, Менжинского с № 14 по № 24.

ИЗБИРАТЕЛЬНЫЙ ОКРУГ № 280

Центр — комбинат шахты им. 7 ноября

В округ входят: улицы Васнецова, Гражданская, Ермака, Карамзина с № 2 и № 7 до конца, Некрасова с № 2 по № 22, Омская.

ИЗБИРАТЕЛЬНЫЙ ОКРУГ № 281

Центр — школа № 40

В округ входят: улицы Заречная с № 90 и № 63 до конца, Средняя с № 88 и № 71 до конца.

ИЗБИРАТЕЛЬНЫЙ ОКРУГ № 282

Центр — школа № 40

В округ входят: улицы Байкайская с № 61 и № 30 до конца, Заречная с № 8 по № 88 и с № 7 по № 61, Средняя с № 28 по № 86 и с № 21 по № 63; переулок Заречный с № 2 по № 14.

ИЗБИРАТЕЛЬНЫЙ ОКРУГ № 283

Центр — школа № 40

В округ входят: улицы Байкайская с № 2 по № 20 и с № 1 по № 59, Заречная №№ 4, 6, 1, 3, Районная с № 2 по № 10, Средняя с № 2 по № 26 и с № 1 по № 19; переулки Воздушный, Заречный с № 3 по № 11.

ИЗБИРАТЕЛЬНЫЙ ОКРУГ № 284

Центр — школа № 40

В округ входят: улицы Есенина с № 2 по № 20 и с № 1 по № 21, Сельская, Шербакова №№ 20, 22, 24 и с № 7 по № 99; переулки Есенина, Шербакова №№ 3, 5, 7.

ИЗБИРАТЕЛЬНЫЙ ОКРУГ № 285

Центр — школа № 40

В округ входят: улицы Есенина с № 22 и № 23 до конца, Ивановка, Приречная, Шербакова с № 101 по № 131; переулки Приречный, Шербакова №№ 4, 6.

ИЗБИРАТЕЛЬНЫЙ ОКРУГ № 286

Центр — школа № 40

В округ входят: улицы Посадочная, Районная с № 12 по № 24 и с № 13 по № 23; переулок Районный.

ИЗБИРАТЕЛЬНЫЙ ОКРУГ № 287

Центр — школа № 35

В округ входят: улицы Авиационная с № 59 по № 77 и с № 30 по № 46, Азиатская с № 53 по № 71, Актюбинская с № 53 по № 71 и с № 54 по № 72, Мариупольская с № 2 по № 20 и с № 1 по № 17, Пограничная с № 2 по № 52, Русская с № 53 по № 74, Херсонская с № 3 по № 41; переулки Костромской с № 21 по № 39 и с № 54 по № 72, Пятигорский с № 29 по № 47 и с № 30 по № 48, Херсонский.

ИЗБИРАТЕЛЬНЫЙ ОКРУГ № 288

Центр — школа № 35

В округ входят: улицы Космонавтов четная сторона с № 18 по № 24, Репина от ул. Свердлова до ул. Русская, Русская с № 1 по № 11, Свердлова с № 11 по № 19 и с № 2 по № 10.

ИЗБИРАТЕЛЬНЫЙ ОКРУГ № 289

Центр — школа № 35

В округ входят: улицы Авиационная с № 47 по № 57 и с № 22 по № 28, Азиатская с № 43 по № 51 и с № 44 по № 52, Одесская, Русская с № 48 по № 56, Репина с № 5 по № 53, Херсонская с № 2 по № 42; переулки Костромской с № 15 по № 19 и с № 44 по № 52, Пятигорский с № 21 по № 27 и с № 24 по № 28.

ИЗБИРАТЕЛЬНЫЙ ОКРУГ № 290

Центр — школа № 35

В округ входят: улицы Авиационная с № 14 по № 20 и с № 25 по № 45, Вышинского, Космонавтов с № 2 по № 16, Красная с № 1 по № 5, Репина с № 2 по № 22, Русская с № 26 по № 46; переулок Пятигорский с № 13 по № 17.

ИЗБИРАТЕЛЬНЫЙ ОКРУГ № 291

Центр — школа № 35

В округ входят: улицы Актюбинская с № 27 по № 41 и с № 28 по № 42, Азиатская с № 27 по № 41 и нечетная сторона от ул. Красная до ул. Репина, Ажурная с № 9 по № 19 и с № 28 по № 44, Азовская с № 25 по № 33 и с № 20 по № 28, Ажурная с № 21 по № 35 и с № 24 по № 40, Красная с № 7 по № 55 и с № 53 по № 59 и с № 60 по № 70; переулки Ко-

стромской с № 26 по № 40 и с № 7 по № 13, Красный, Полежаева, Пятигорский с № 16 по № 22.

ИЗБИРАТЕЛЬНЫЙ ОКРУГ № 292

Центр — клуб Польшаевского ШСУ

В округ входят: улицы Космонавтов с № 17 по № 23, Культурная с № 6 по № 10, Свердлова с № 5 по № 9.

ИЗБИРАТЕЛЬНЫЙ ОКРУГ № 293

Центр — клуб Польшаевского ШСУ

В округ входят: улицы Авиационная с № 2 по № 12 и с № 11 по № 23, Крупская с № 46 по № 48, Красная с № 2 по № 4, Космонавтов с № 1 по № 151, Магнитогорская с № 1 по № 3 и с № 2 по № 6, Русская с № 12 по № 24, Смирнова с № 12 по № 36; переулок Пятигорский с № 1 по № 11.

ИЗБИРАТЕЛЬНЫЙ ОКРУГ № 294

Центр — клуб Польшаевского ШСУ

В округ входят: улицы Авиационная с № 1 по № 9, Крупская с № 50 по № 66 и д/с № 26, Культурная с № 2 по № 4, Русская с № 2 по № 10, Смирнова с № 2 по № 10 и с № 38 по № 46, Свердлова с № 1 по № 3.

ИЗБИРАТЕЛЬНЫЙ ОКРУГ № 295

Центр — клуб Польшаевского ШСУ

В округ входят: улицы Актюбинская с № 1 по № 25 и с № 2 по № 26, Азиатская с № 1 по № 27, Красная с № 6 по № 30, Крупская с № 20 по № 46, Магнитогорская с № 5 по № 29 и с № 8 по № 32; переулки Костромской с № 2 по № 26 и с № 1 по № 11, Пятигорский с № 2 по № 14.

ИЗБИРАТЕЛЬНЫЙ ОКРУГ № 296

Центр — клуб Польшаевского ШСУ

В округ входят: улицы Азиатская с № 2 по № 16, Ажурная с № 1 по № 13 и с № 2 по № 26, Азовская с № 1а по № 23 и с № 2а по № 18, Ажурная с № 1 по № 19 и с № 2а по № 22, Красная с № 32а по № 50, Крупская с № 2 по № 18, Магнитогорская с № 29а по № 41 и с № 34 по № 58; переулок Магнитогорский.

ИЗБИРАТЕЛЬНЫЙ ОКРУГ № 297

Центр — школа № 9

В округ входят: улицы Космонавтов с № 37 по № 49, Кремлевская № 12, Мира нечетная сторона от ул. Покрышкина до ул. Космонавтов, Покрышкина № 12, Ягодная №№ 6, 8, 7, 9, 11.

ИЗБИРАТЕЛЬНЫЙ ОКРУГ № 298

Центр — школа № 9

В округ входят: улицы Кремлевская с № 2 по № 10, Крупская с № 90 по № 94, Ягодная №№ 1, 3, 5.

ИЗБИРАТЕЛЬНЫЙ ОКРУГ № 299

Центр — школа № 9

В округ входят: улицы Крупская с № 78 по № 88, Мира №№ 1, 3, Покрышкина с № 7а по № 19, Ягодная с № 2 по № 4.

ИЗБИРАТЕЛЬНЫЙ ОКРУГ № 300

Центр — школа № 9

В округ входят: улицы Космонавтов с № 25 по № 35, Крупской с № 68 по № 76, Культурная с № 1 по № 11, Мира с № 2 по № 10, Покрышкина с № 2 по № 10 и с № 1 по № 7.

ИЗБИРАТЕЛЬНЫЙ ОКРУГ № 301

Центр — кинотеатр «Родина»

В округ входят: улицы Баумана от ул. Иркутская до ул. Кремлевская полностью, Кремлевская с № 9 по № 37 и с № 40 по № 50, Ленинградская с № 26 по № 42 и с № 41 по № 45, Молодежная от ул. Иркутская до ул. Кремлевская полностью, Севастопольская от ул. Иркутская до ул. Кремлевская полностью, Цветочная с № 37 по № 47, Читинская от ул. Иркутская до ул. Ягодная, Ягодная нечетная сторона от ул. Ленинградская до ул. Цветочная.

ИЗБИРАТЕЛЬНЫЙ ОКРУГ № 302

Центр — кинотеатр «Родина»

В округ входят: улицы Заслонова с № 2 по № 20, Космонавтов с № 26 по № 36, Оренбургская, Попова, Севастопольская от ул. Заслонова до ул. Свердлова, Ставропольская.

ИЗБИРАТЕЛЬНЫЙ ОКРУГ № 303

Центр — кинотеатр «Родина»

В округ входят: улицы Баумана от ул. Кремлевская до ул. Доватора, Доватора нечетная сторона от ул. Космонавтов до ул. Цветочная, Космонавтов с № 54 по № 66, Кремлевская с № 14 по № 38, Ленинградская от ул. Ягодная до ул. Доватора, Молодежная с № 2 по № 30 и с № 1 по № 29, Севастопольская с № 18 по № 46 и с № 35 по № 63, Цветочная с № 21 по № 35, Читинская от ул. Ягодная до ул. Доватора полностью, Ягодная от ул. Космонавтов до ул. Ленинградская нечетная сторона и от ул. Ленинградская до ул. Читинская четная сторона.

ИЗБИРАТЕЛЬНЫЙ ОКРУГ № 304

Центр — кинотеатр «Родина»

В округ входят: улицы Доватора с № 2 по № 26, Заслонова с № 1 по № 17, Космонавтов №№ 38, 40, 52, Ленинградская от ул. Доватора до ул. Заслонова полностью, Мира от ул. Космонавтов до ул. Цветочная полностью, Панфилова, Севастопольская от ул. Доватора до ул. Заслонова полностью, Цветочная с № 1 по № 19, Читинская с № 1а по № 5 и с № 2 по № 20.

ИЗБИРАТЕЛЬНЫЙ ОКРУГ № 305

Центр — школа № 44

В округ входят: улицы Бакинская № 2, Крупской №№ 110, 112, 114.

ИЗБИРАТЕЛЬНЫЙ ОКРУГ № 306

Центр — школа № 44

В округ входят: улицы Волжская №№ 3, 5, Крупской № 106.

ИЗБИРАТЕЛЬНЫЙ ОКРУГ № 307

Центр — школа № 44

В округ входят: улицы Иркутская с № 2 по № 8, Космонавтов № 57, Крупской, № 104.

ИЗБИРАТЕЛЬНЫЙ ОКРУГ № 308

Центр — школа № 44

В округ входят: улицы Космонавтов нечетная сторона с № 51 по № 57, Кремлевская №№ 3, 5, 7.

ИЗБИРАТЕЛЬНЫЙ ОКРУГ № 309

Центр — школа № 44

В округ входят: улицы Кремлевская № 1, Крупской с № 96 по № 102.

ИЗБИРАТЕЛЬНЫЙ ОКРУГ № 310

Центр — музыкальная школа

В округ входит улица Космонавтов №№ 65а, 65.

ИЗБИРАТЕЛЬНЫЙ ОКРУГ № 311

Центр — музыкальная школа

В округ входят: улицы Волжская № 7, Космонавтов № 63.

ИЗБИРАТЕЛЬНЫЙ ОКРУГ № 312

Центр — музыкальная школа

В округ входит улица Бакинская №№ 4, 6.

ИЗБИРАТЕЛЬНЫЙ ОКРУГ № 313

Центр — музыкальная школа

В округ входят: улицы Бакинская № 14, Волжская № 13, Космонавтов с № 78 по № 84.

ИЗБИРАТЕЛЬНЫЙ ОКРУГ № 314

Центр — музыкальная школа

В округ входят: улицы Бакинская №№ 16, 18, Волжская № 15, Читинская нечетная сторона с № 35 по № 41.

ИЗБИРАТЕЛЬНЫЙ ОКРУГ № 315

Центр — спортзал шахты «Польшаевская-1»

В округ входят: улицы Веселая, Луначарского с № 16 по № 80, Невская, Подольская.

ИЗБИРАТЕЛЬНЫЙ ОКРУГ № 316

Центр — спортзал шахты «Польшаевская-1»

В округ входят: улицы Конституции с № 1 по № 9 и с № 2 по № 12, Овражная с № 5 по № 49а и с № 6 по № 50, Панферова с № 1 по № 9 и с № 2 по № 14, Рабочая с № 75а по № 93 и с № 76а по № 92, Техническая с № 5 по № 9 и с № 2 по № 8, Токарева нечетная сторона от ул. Техническая до ул. Луначарского.

ИЗБИРАТЕЛЬНЫЙ ОКРУГ № 317

Центр — спортзал шахты «Польшаевская-1»

В округ входят: улицы Астраханская с № 1 по № 35, Димитрова от ул. Астраханская до ул. Конституции полностью, Конституции четная сторона от ул. Токарева до ул. Копровая, от ул. Астраханская до ул. Конституции, Счастливая от ул. Панферова до ул. Астраханская полностью, Токарева с № 18 по № 26.

ИЗБИРАТЕЛЬНЫЙ ОКРУГ № 318

Центр — спортзал шахты «Польшаевская-1»

В округ входят: улицы У. Громовой, Конституции с № 11 по № 41, Овражная от ул. Токарева до ул. Копровая, Параллельная, Тельмана, Токарева четная сторона от ул. Конституции до ул. Луначарского; переулок Овражный.

ИЗБИРАТЕЛЬНЫЙ ОКРУГ № 319

Центр — школа № 19

В округ входят: улицы Кукурузная, Литературная, Луначарского с № 2 по № 14 и с № 3 по № 13, Новая полностью, Овражная №№ 1, 2, 3, 4, 5, 5а, Рабочая с № 1а по № 71а.

ИЗБИРАТЕЛЬНЫЙ ОКРУГ № 320

Центр — школа № 19

В округ входят: улицы Волкова, Кубинская, Логовая нечетная сторона от ул. Рабочая до ул. Стальского, Овражная, Рабочая с № 2а по № 74, Радостная, Стальского с № 1 по № 19 и с № 2 по № 32; переулок Российский.

*) Окончание на 4-й стр.

Избирательные округа по выборам в городской Совет

ИЗБИРАТЕЛЬНЫЙ ОКРУГ № 321

Центр — школа № 19
В округ входят: улицы Волошиной, Красноармейская с № 39 по № 67, Ладыгина с № 1 по № 15, Логовая четная сторона с № 2 по № 16а, Спутника с № 1 по № 35, Стальского с № 25 по № 53 и с № 36 по № 64, Школьная; переулок Салтыкова-Щедрина.

ИЗБИРАТЕЛЬНЫЙ ОКРУГ № 322

Центр — школа № 19
В округ входят: улицы Винницкая №№ 2, 4, 6 и с № 48 по № 60 и с № 1 по № 21 и с № 61 по № 69, Красноармейская с № 3 по № 25 и № 33, Ладыгина с № 2 по № 62 и с № 17 по № 35, Луганская от ул. Ладыгина с № 2 по № 34 и с № 1 по № 33, Спутника с № 2 по № 24; переулок Лебязий.

ИЗБИРАТЕЛЬНЫЙ ОКРУГ № 323

Центр — ДК шахты «Польсаевская-1»
В округ входят: улицы Аксакова от ул. Токарева до ул. Копровая, Астраханская с № 2 по № 22, Вольная от ул. Токарева до ул. Копровая, Димитрова от ул. Тихая до ул. Астраханская, Копровая от ул. Аксакова до ул. Астраханская нечетная сторона, Техническая с № 15 по № 39 и с № 10 по № 34, Тихая.

ИЗБИРАТЕЛЬНЫЙ ОКРУГ № 324

Центр — ДК шахты «Польсаевская-1»
В округ входят: улицы Аксакова с № 29 по № 69 и с № 30 по № 58, Астраханская с № 24 по № 52, Вольная с № 23а по № 57б, Копровая четная сторона от ул. Аксакова до ул. Астраханская, Счастливая с № 8 по № 30 и с № 9 по № 29, Техническая от ул. Копровая с № 41 по № 71 и с № 36 по № 72.

ИЗБИРАТЕЛЬНЫЙ ОКРУГ № 325

Центр — ДК шахты «Польсаевская-1»
В округ входят: улицы Вольная с № 26 по № 58а, Вахтангова, Коммунаров, Почетного шахтера, С. Халтурина с № 1 по № 47; переулок Спортивный.

* Окончание.

ИЗБИРАТЕЛЬНЫЙ ОКРУГ № 326

Центр — ДК шахты «Польсаевская-1»
В округ входят: улицы Муромская, Обручева, С. Халтурина с № 6 по № 28, Шишкова; переулок Шишкова.

ИЗБИРАТЕЛЬНЫЙ ОКРУГ № 327

Центр — клуб Польсаевского ДСУ

В округ входят: улицы Винницкая с № 71 по № 99 и № 64, Выборгская, Зонная, Красноармейская с № 2 по № 28, Рекордная, Речная, Титова; переулки Бумажный, Зонный, Речной.

ИЗБИРАТЕЛЬНЫЙ ОКРУГ № 328

Центр — клуб Польсаевского ДСУ

В округ входят: улицы Айвазовского, Джамбула, Журналистов, Шорса; переулки Айвазовского, Джамбула, Журналистов.

ИЗБИРАТЕЛЬНЫЙ ОКРУГ № 329

Центр — школа № 29
В округ входят: улицы Дальняя, Короденко, Лескова, Луговая, Серова; переулки Ручейный с № 27а по № 53, Фонвизина с № 2 по № 10.

ИЗБИРАТЕЛЬНЫЙ ОКРУГ № 330

Центр — школа № 29

В округ входят: улицы Ручейная; переулки Раздольный, Ручейный с № 2 по № 56 и с № 1а по № 25.

ИЗБИРАТЕЛЬНЫЙ ОКРУГ № 331

Центр — школа № 29

В округ входят: улицы Красноорловская с № 2 по № 122 и с № 1 по № 87, Куприна с № 2 по № 34 и с № 1 по № 13; переулок Гурилева.

ИЗБИРАТЕЛЬНЫЙ ОКРУГ № 332

Центр — комбинат шахты «Польсаевская-2»

В округ входят: улицы Гимнастов от пер. Третьякова до ул. Макаренко, Григоровича от ул. Третьякова до ул. Макаренко, Орлиная, Третьякова, проезд Островского; переулок Орлиный.

ИЗБИРАТЕЛЬНЫЙ ОКРУГ № 333

Центр — комбинат шахты «Польсаевская-2»

В округ входят: улицы Дарвина с № 1 по № 11 и с № 2 по № 24, Макаренко, Проходчиков, переулки Макаренко, Ударников.

ИЗБИРАТЕЛЬНЫЙ ОКРУГ № 334

Центр — комбинат шахты «Польсаевская-2»

В округ входят: улицы Адвокатская, Гимнастов с № 19 по № 53 и с № 4 по № 32, Григоровича с № 29 по № 71 и с № 24 по № 60, Дарвина с № 17 по № 55 и с № 26 по № 60, Дежнева, Демократическая, Добролюбова, Междуреченская; переулки Дачный, Междуреченский.

ИЗБИРАТЕЛЬНЫЙ ОКРУГ № 335

Центр — комбинат шахты «Польсаевская-2»

В округ входят: улицы Лужская, Проектная; переулок Лужский.

ИЗБИРАТЕЛЬНЫЙ ОКРУГ № 336

Центр — комбинат шахты «Польсаевская-2»

В округ входят: улицы Красноорловская с № 124 по № 266 и с № 89 по № 227 и с № 268 по № 286, Куприна с № 44 по № 82 и с № 15 по № 47, Минеральная, «Матросова, Семейная; переулки Магнитный, Семейный, Фестивальный, Фабричный, Февральский.

ИЗБИРАТЕЛЬНЫЙ ОКРУГ № 337

Центр — горбольница № 1

В округ входит городская больница.

ИЗБИРАТЕЛЬНЫЙ ОКРУГ № 338

Центр — комбинат шахты «Польсаевская-3»

В округ входят: улицы Березовая, Земнухова, Конева, Красногорская с № 2 по № 116 и с № 9 по № 129, Курортная с № 1 по № 9 и №№ 2, 4; переулки Морозова, Угловой, Урожайный, Успенского, Скандилова с № 1 по № 43.

ИЗБИРАТЕЛЬНЫЙ ОКРУГ № 339

Центр — школа № 28

В округ входят: улицы Волховская, Запорожская, Кронштадская, Кулундинская, Магистральная, Межевая, Огородная, Сушанина; переулок Запорожский.

ИЗБИРАТЕЛЬНЫЙ ОКРУГ № 340

Центр — школа № 28

В округ входят: улицы Больничная, Карбышева, Красногорская с № 142 по № 238 и с № 135 по № 223, Разрезовская, Скандилова №№ 2, 70, 15; переулки Гранитный, Грозный, Лавыдова, Каменный, Крамского, Красногорский, Крестьянский, Серафимовича, Скандилова с № 30 по № 58.

ИЗБИРАТЕЛЬНЫЙ ОКРУГ № 341

Центр — комбинат шахты «Польсаевская-3»

В округ входят: улицы Вавилова, Волочаевская с № 2 по № 66 и от пер. Волочаевский с № 21 по № 49, Ковпака с № 56 по № 100 и с № 81 по № 91, Филатова; переулки Волочаевский, Дундича с № 2 по № 50 и с № 25 по № 47, Ковпака №№ 2, 4, Морской с № 2 по № 16.

ИЗБИРАТЕЛЬНЫЙ ОКРУГ № 342

Центр — комбинат шахты «Польсаевская-3»

В округ входят: улицы Булавина, Расковой с № 10 по № 66 и с № 19 по № 69, Революционная с № 34 по № 126 и с № 19 по № 127; переулки Болотникова, Булавина, Ковпака с № 8 по № 34, Морской с № 22 по № 30 и с № 3 по № 31, Стандартный.

ИЗБИРАТЕЛЬНЫЙ ОКРУГ № 343

Центр — комбинат шахты «Польсаевская-3»

В округ входят: улицы Волочаевская с № 3 по № 15, 9-е Января, Ковпака с № 2 по № 54 и с № 1 по № 79а, Меретская, Расковой с № 2 по № 8 и с № 7 по № 17, Революционная с № 2

по № 32 и с № 3 по № 11; переулки Восточный, Ковпака с № 3 по № 27, Меретский.

ИЗБИРАТЕЛЬНЫЙ ОКРУГ № 344

Центр — школа № 15

В округ входят: улицы Архитекческая, Декабрьская с № 2 по № 34 и с № 39 по № 57, Марсовая, Федотова; переулки Архитекский, Зенитный, Марсовый.

ИЗБИРАТЕЛЬНЫЙ ОКРУГ № 345

Центр — школа № 15

В округ входят: проспект Шахтеров с № 2 по № 24 и с № 1 по № 9; улицы Декабрьская с № 7 по № 15, Никитинская от ул. Декабрьская до ул. Селекционная, Новошахтерская, Пологая с № 1 по 9, Селекционная с № 2 по № 12; переулки Пологий, Шахтеров.

ИЗБИРАТЕЛЬНЫЙ ОКРУГ № 346

Центр — школа № 15

В округ входят: проспект Шахтеров №№ 50, 48; улицы Дальневосточная с № 2 по № 24 и с № 5 по № 23, Декабрьская с № 21 по № 37, Рязанская № 42, Топографическая; переулки Декабрьский с № 1 по № 9, Дальневосточный, Рязанский с № 39 по № 43, Топографический.

ИЗБИРАТЕЛЬНЫЙ ОКРУГ № 347

Центр — школа № 15

В округ входят: проспект Шахтеров с № 19 по № 37 и с № 28 по № 44; улицы Дальневосточная №№ 1, 3, Рязанская с № 14 по № 36, Селекционная от пер. Рязанский до ул. Щитовая полностью; переулок Рязанский от ул. Щитовая до пр. Шахтеров с № 26 по № 38а.

ИЗБИРАТЕЛЬНЫЙ ОКРУГ № 348

Центр — школа № 15

В округ входят: улицы Никитинская с № 26 по № 74, Рязанская с № 2 по № 12, Селекционная от ул. Никитинская до ул. Щитовая нечетная сторона, Щитовая с № 1 по № 47; переулки Никитинский, Рязанский с № 1 по № 9 и с № 2 по № 12, Щитовой.

Председатель исполкома городского Совета
А. ТРОФИМОВ.

Секретарь исполкома городского Совета
П. ВЕСЕЛОВА.

БЮЛЛЕТЕНЬ № 12

отдела по использованию трудовых ресурсов Ленинск-Кузнецкого горисполкома
ПРИГЛАШАЮТ НА РАБОТУ:

Орс промтоварами треста «Ленинскуголь» — грузчиков, каменщиков, художников-декораторов, бухгалтера по кредиту, плотников. Обращаться в сектор кадров.

Ленинск-Кузнецкая материально-техническая база комбината «Кузбассуголь» — грузчиков, механика по обслуживанию механизмов, кладовщиков, заведующую материально-технической базой.

ПМК-6 треста «Мелиоводстрой» — экскаваторщиков на экскаваторы Э-302, 304, Э-153, бульдозеристов, газосварщиков, плотников, каменщиков, трубоукладчиков. Оплата труда аккордно-премиальная. Выплачивается полевое довольствие или надбавка за разъездной характер работ.

Ленинск-Кузнецкий кирпичный завод — рабочих (мужчин и женщин) на формовку, садку, высадку кирпича, штукатуров, каменщиков, плотников.

Ленинск-Кузнецкое пассажир-

ское автотранспортное предприятие № 1 — водителей 1-2 класса, кондукторов, автомехаников, сторожа. Здесь же производится дополнительный прием шоферов 3-го класса для работы автослесарями и одновременным обучением на 2-й класс за счет предприятия. После окончания курсов будет предоставлена работа на автобусах.

Швейное объединение «Одежда» — работниц и учениц в пошивочные цехи, спецмехаников по швейным машинам, электриков, слесарей, техничек.

Обращаться: горисполком, комната № 10. Часы приема: с 9 до 13 час.

Коллектив городской санэпидстанции выражает глубокое соболезнование фельдшери Шулайкиной Марии Афанасьевне по поводу преждевременной смерти ее мужа

ШУЛАЙКИНА
Ивана Семеновича

КИНОТЕАТРАХ

«ПОБЕДА»
РИСК

Сеансы: 10, 12, 2.20, 4, 6, 7.50, 10.

КЛУБ ГРП
ЗАКОЛДОВАННЫЙ КАФТАН

Сеансы: 5, 7, 9.

«СИБИРЬ»
КОРОЛЬ ЛИР

Сеансы: 12, 5, 8.

АРМИЯ ТРЯСОГУЗК»
СНОВА В БОЮ

Сеансы: 10, 3.

«РОДИНА»
РАСПЛАТА

Сеансы: 11, 12.50, 4, 5.50, 7.30, 9.30.

НОВЫЕ ПРИКЛЮЧЕНИЯ
НЕУЛОВИМЫХ

Сеансы: 9.30, 2.30.

Коллектив шахты «Польсаевская-2» и участка № 2 скорбит по поводу преждевременной смерти пексикера

КРЕМЕНСКОГО
Якова Афанасьевича
и выражает глубокое соболезнование семье и родственникам покойного.

Телевидение

ЧЕТВЕРГ,
8 АПРЕЛЯ
I ПРОГРАММА
МОСКВА

17.10 Цветное телевидение. «Секретарь парткома». Телевизионный художественный фильм. 1-я серия.
18.20 На XXIV съезде КПСС.
18.50 Цветное телевидение. «Секретарь парткома». Телевизионный художественный фильм. 2-я серия.

КЕМЕРОВО

20.00 «Коммунист». Художественный фильм.

НАШ АДРЕС:

г. Ленинск-Кузнецкий, ул. Беллинского, 17.

Телефоны: редактора — 2-07-05, зам. редактора и отдела партийной жизни — 2-07-06, отв. секретаря — 2-07-07, идеологического отдела — 2-07-08, промышленного отдела — 2-07-09, 2-07-12 и через шахту им. Кирова — 1-47, отдела писем и быта — 2-07-10, бухгалтерии — 2-07-13, директора типографии — 2-07-19.

Гортипотография, г. Ленинск-Кузнецкий, ул. Беллинского, 17.
ОП 13349 Зака 3121 Тираж 27.130